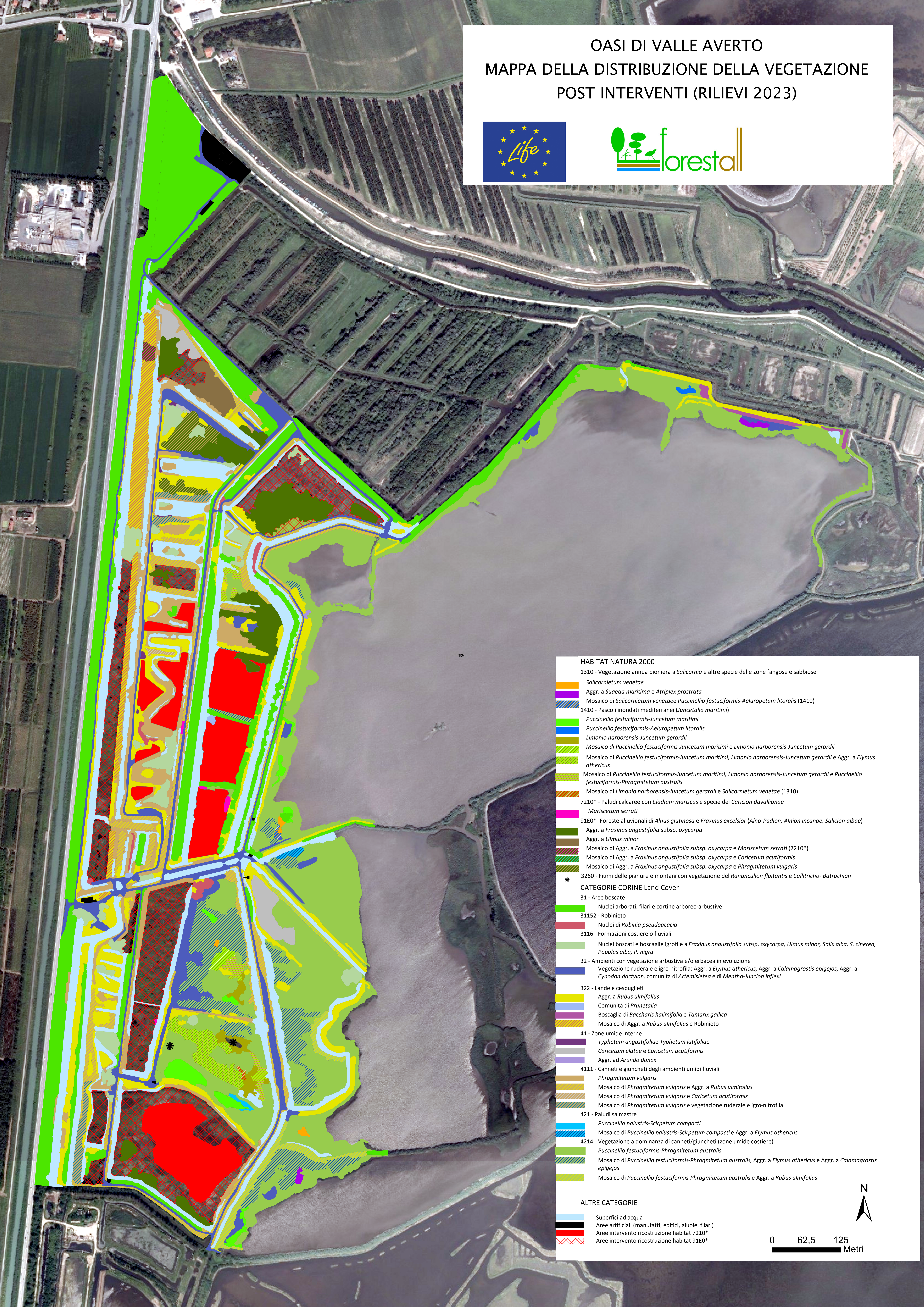


OASI DI VALLE AVERTO
MAPPA DELLA DISTRIBUZIONE DELLA VEGETAZIONE
POST INTERVENTI (RILIEVI 2023)



HABITAT NATURA 2000

1310 - Vegetazione annua pioniera a *Salicornia* e altre specie delle zone fangose e sabbiose

Salicornietum venetae

Aggr. a *Suaeda maritima* e *Atriplex prostrata*

Mosaico di *Salicornietum venetae* *Puccinellio festuciformis*-*Aeluropetum litoralis* (1410)

1410 - Pascoli inondatai mediterranei (*Juncetalia maritimi*)

Puccinellio festuciformis-*Juncetum maritimi*

Puccinellio festuciformis-*Aeluropetum litoralis*

Limonio narborensis-*Juncetum gerardii*

Mosaico di *Puccinellio festuciformis*-*Juncetum maritimi* e *Limonio narborensis*-*Juncetum gerardii*

Mosaico di *Puccinellio festuciformis*-*Juncetum maritimi*, *Limonio narborensis*-*Juncetum gerardii* e Aggr. a *Elymus athericus*

Mosaico di *Puccinellio festuciformis*-*Juncetum maritimi*, *Limonio narborensis*-*Juncetum gerardii* e *Puccinellio festuciformis*-*Phragmitetum australis*

Mosaico di *Limonio narborensis*-*Juncetum gerardii* e *Salicornietum venetae* (1310)

7210* - Paludi calcaree con *Cladium mariscus* e specie del *Caricion davallianae*

Mariscetum serrati

91E0* - Foreste alluvionali di *Alnus glutinosa* e *Fraxinus excelsior* (*Alno-Padion*, *Alnion incanae*, *Salicion albae*)

Aggr. a *Fraxinus angustifolia* subsp. *oxycarpa*

Aggr. a *Ulmus minor*

Mosaico di Aggr. a *Fraxinus angustifolia* subsp. *oxycarpa* e *Mariscetum serrati* (7210*)

Mosaico di Aggr. a *Fraxinus angustifolia* subsp. *oxycarpa* e *Caricetum acutiformis*

Mosaico di Aggr. a *Fraxinus angustifolia* subsp. *oxycarpa* e *Phragmitetum vulgare*

3260 - Fiumi delle pianure e montani con vegetazione del *Ranunculion fluitantis* e *Callitriche-Batrachion*

* CATEGORIE CORINE Land Cover

31 - Aree boscate

Nuclei arborati, filari e cortine arboreo-arbustive

31152 - Robinieto

Nuclei di *Robinia pseudoacacia*

3116 - Formazioni costiere o fluviali

Nuclei boscati e boscaglie igrofile a *Fraxinus angustifolia* subsp. *oxycarpa*, *Ulmus minor*, *Salix alba*, *S. cinerea*, *Populus alba*, *P. nigra*

32 - Ambienti con vegetazione arbustiva e/o erbacea in evoluzione

Vegetazione ruderale e igro-nitrofila: Aggr. a *Elymus athericus*, Aggr. a *Calamagrostis epigejos*, Aggr. a *Cynodon dactylon*, comunità di *Artemisietea* e di *Mentho-Juncion inflexi*

322 - Lande e cespuglieti

Aggr. a *Rubus ulmifolius*

Comunità di *Prunetalia*

Boscaglia di *Baccharis halimifolia* e *Tamarix gallica*

Mosaico di Aggr. a *Rubus ulmifolius* e Robinieto

41 - Zone umide interne

Typhetum angustifoliae *Typhetum latifoliae*

Caricetum elatae e *Caricetum acutiformis*

Aggr. ad *Arundo donax*

4111 - Canneti e giuncheti degli ambienti umidi fluviali

Phragmitetum vulgare

Mosaico di *Phragmitetum vulgare* e Aggr. a *Rubus ulmifolius*

Mosaico di *Phragmitetum vulgare* e *Caricetum acutiformis*

Mosaico di *Phragmitetum vulgare* e vegetazione ruderale e igro-nitrofila

421 - Paludi salmastre

Puccinellio palustris-*Scirpetum compacti*

Mosaico di *Puccinellio palustris*-*Scirpetum compacti* e Aggr. a *Elymus athericus*

4214 - Vegetazione a dominanza di canneti/giuncheti (zone umide costiere)

Puccinellio festuciformis-*Phragmitetum australis*

Mosaico di *Puccinellio festuciformis*-*Phragmitetum australis*, Aggr. a *Elymus athericus* e Aggr. a *Calamagrostis epigejos*

Mosaico di *Puccinellio festuciformis*-*Phragmitetum australis* e Aggr. a *Rubus ulmifolius*

ALTRE CATEGORIE

Superfici ad acqua

Aree artificiali (manufatti, edifici, aiuole, filari)

Aree intervento ricostruzione habitat 7210*

Aree intervento ricostruzione habitat 91E0*



0 62,5 125
Metri